



# DETEKCIJA LAGANJA I MANIPULACIJE KROZ ANALIZU PONAŠANJA



# MOTIVI ZA LAGANJE

izbegavanje kazne



korist



da bi se zaštitila druga osoba



da bi se prikazali u boljem svetlu



izbegavanje neprijatnosti



moć



# DA LI ŽELIMO DA SAZNAMO PUNU ISTINU

1. Privatno ... ?
2. Profesionalno ... bez sumnje

# TEŠKOĆE U DETEKCIJI LAGANJA

- kratko vreme procenjivanja
- mali uzorak ponašanja
- ne postoji jedinstveno ponašanje koje ukazuje na laganje
- nedoslednost u ponašanju
- individualne razlike
- specifične profesije
- prirodno talentovani



# PONAŠANJE

■ VERBALNO



■ NEVERBALNO



# ANALIZA VERBALNIH SADRŽAJA

- ONO ŠTO JE IZGOVORENO
- KAKO JE IZGOVORENO



# ODLIKE ISKRENIH ISPITANIKA

- Otvorenost za razgovor
- Spontani odgovori
- Bez oklevanja
- Primerena saradljivost
- Doslednost u ponašanju i izjavama
- Nesnishodljivost
- Održavanje primerenog kontakta očima
- Zainteresovanost za rešavanje problema
- Iskrena zabrinutost
- Adekvatno izražavanje

# ODLIKE NEISKRENIH ISPITANIKA

- Odlaganje odgovora ili ponavljane pitanja (kako bi dobili na vremenu)
- Nesaradljivost
- Usiljeno ponašanje
- Davanje izbegavajućih odgovora (koji se uopšte ne tiču pitanja koje im je postavljeno - tirade)
- Nezainteresovanost za tok i ishod ispitivanja
- Preterana ljubaznost prema ispitivaču
- Relativizacija i izbegavanje pravilnog artikulisanja problema
- Pozivanje na neproverljive izvore
- Lažna opuštenost (usiljen smeh, zevanje, protezanje...)
- Nepažljivost i omaške u govoru



**I ANALIZIRANI ANALIZIRA**

Tragaju za promenama ponašanja intervjuera koja ukazuje na to da li im veruju ili ne...



# NEVERBALNA KOMUNIKACIJA

■ OČI



■ LICE



■ GESTOVI



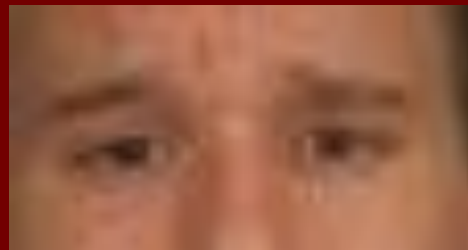
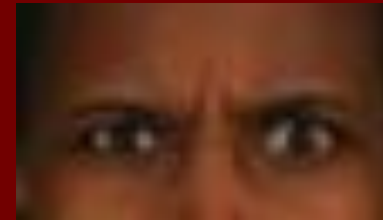
■ TELESNI STAV



# OČI



- učestvuju u izrazu emocije
- odaju informaciju o zainteresovanosti za razgovor
- kontakt – sklanjanje pogleda



# OČI

- Kod prijatnog ili neprijatnog uzbuđenja **zenice** mogu da budu 4 puta veće od normalne veličine - deo adrenalne reakcije organizma
- ukoliko su zenice proširene u dužem periodu to je signal straha ili povišenog stresa



- **Treptanje** je učestalije kada su ljudi emocionalno uzbuđeni, tj. pod stresom; 20 treptaja u minuti je uobičajena frekvencija



## KONTAKT OČIMA

UOBIČAJENA KOMUNIKACIJA  
PODRAZUMEVA KONTAKT OČIMA SA  
SA SAGOVORNIKOM 50-70 % VREMENA

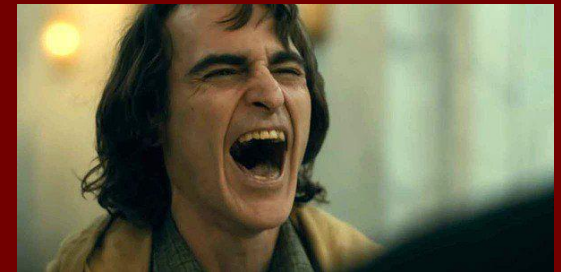


NEISKRENE OSOBE NEKADA  
NAMERNO POTENCIRAJU USILJENI  
KONTAKT OČIMA SVO VREME

# LICE

- POMAŽE U IDENTIFIKACIJI EMOCIJA

1. SMEH



- MASKE EMOCIJA

2. LJUTNJA



## KULTUROLOŠKE RAZLIKE U MANIFESTACIJI EMOCIJA







# Spektar emocija

plastične hirurgije



# GESTOVI

- ŠAKE, RUKE, PRSTI - POKRETI



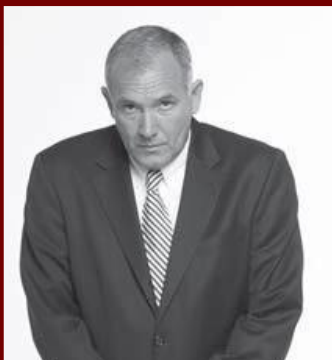
- GLAVA - KLIMANJE



- TRUP – NAGINJANJE NAPRED ILI NAZAD



- RAMENA - SLEGANJE



# OTVOREN TELESNI STAV



# ZATVOREN TELESNI STAV



# ZATVOREN TELESNI STAV



# ZATVOREN TELESNI STAV



# ZATVOREN TELESNI STAV



# ZATVOREN TELESNI STAV



# ADRENALNA REAKCIJA

- CRVENILO, BLEDILO, ZNOJENJE – prate aktivaciju autonomnog nervnog sistema kao posledica povišenog stresa usled pretnje nastale laganjem



- oblizivanje usana – adrenalna reakcija izaziva smanjeno lučenje pljuvačke i suvoću usta
- Često gutanje je povezano sa napetošću mišića vrata





# GESTOVI KOJI MOGU DA UPUĆUJU NA POVIŠENI STRES



# NAUČENI GESTOVI RADI SIMULACIJE ISKRENOSTI



## **OPŠTE UPUTSTVO :**

1. Tumačite skupove gestova
2. Važne su nepodudarnosti između neverbalnog i verbalnog
3. Gestove tumačite u skladu sa kontekstom